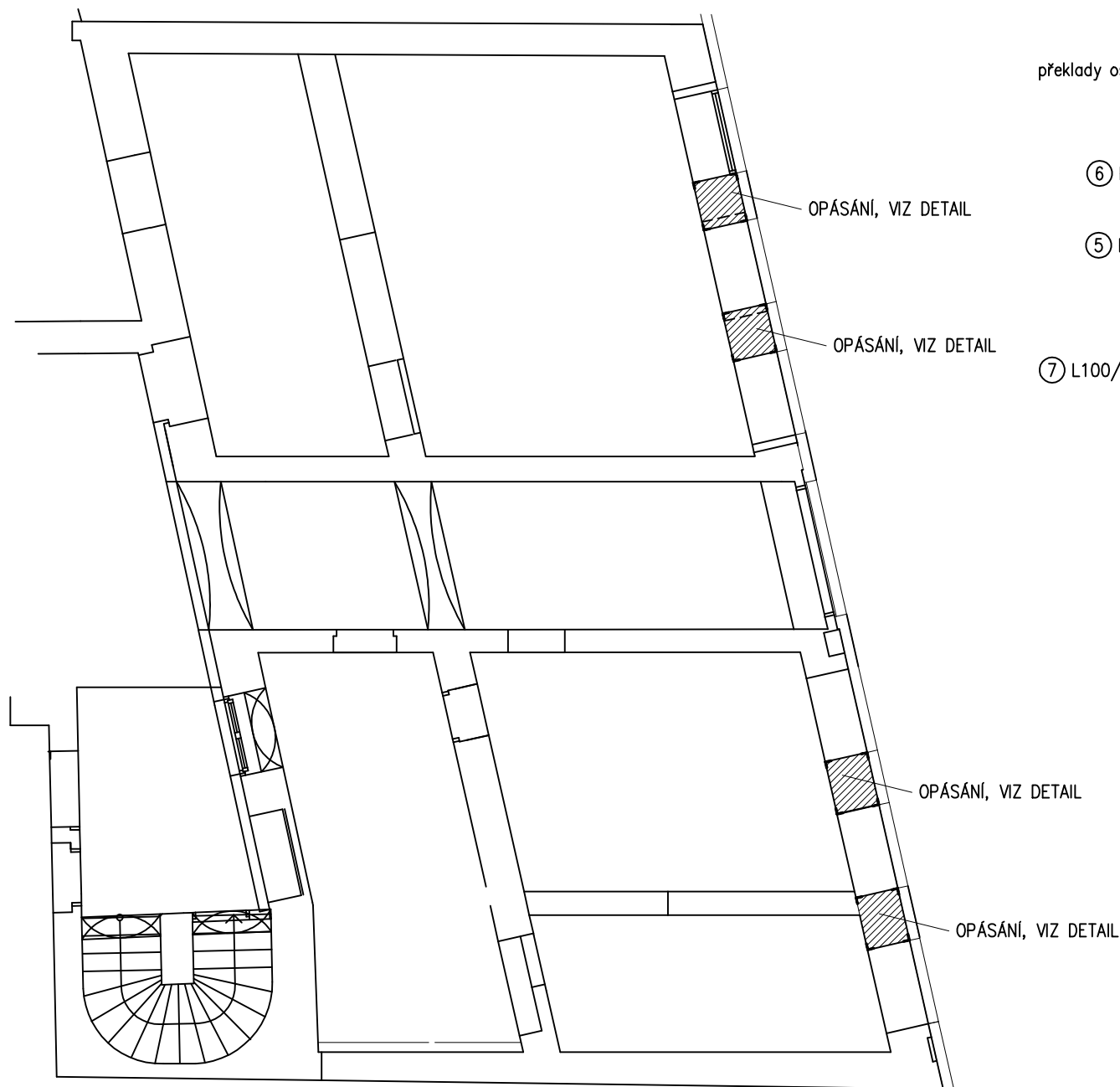
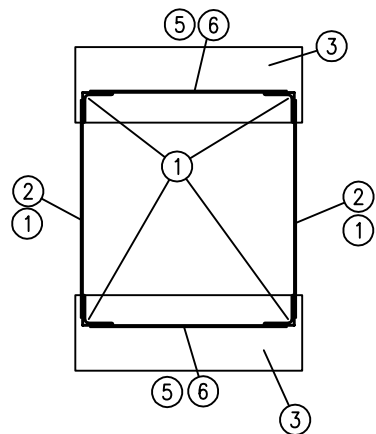


Umístění opásání pilířů 1.NP M 1:100

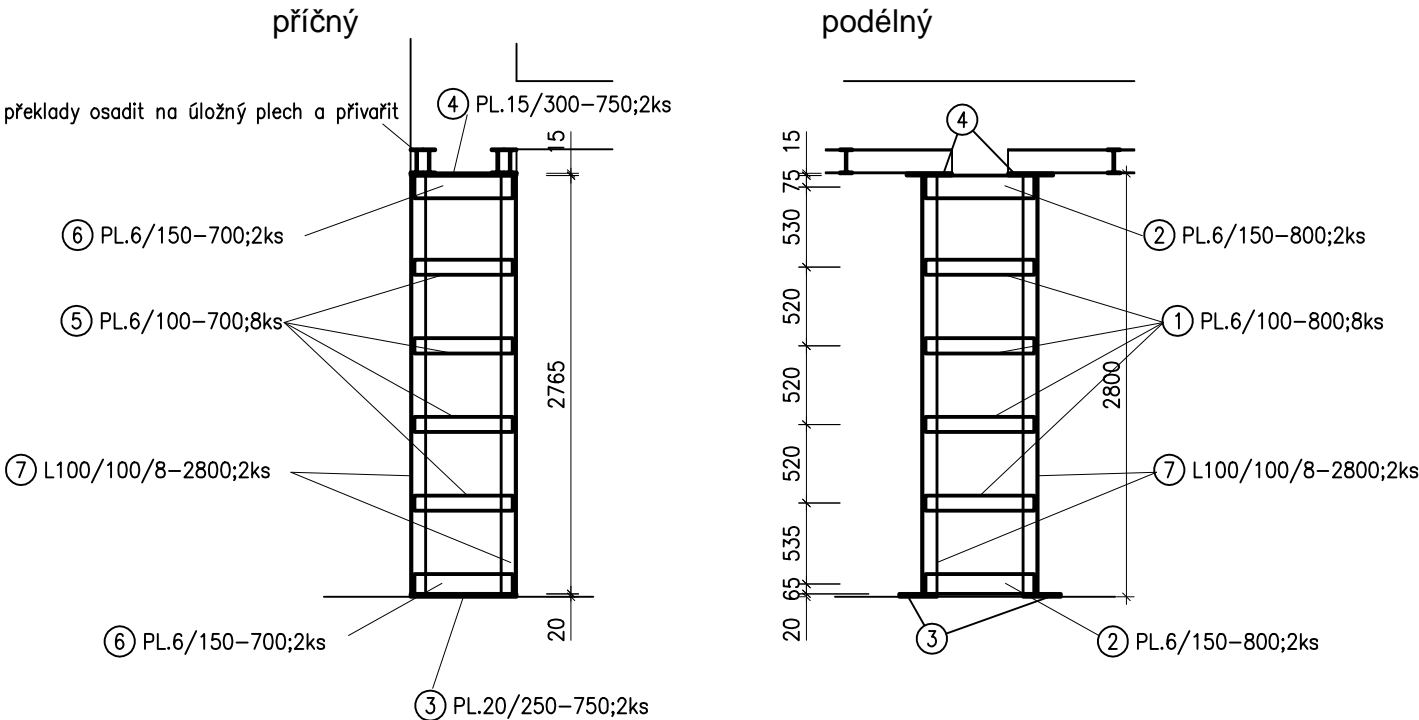


Opásání pilířů 1.NP - půdorys M 1:25



Výpis oceli pro jeden pilíř – celkem 4 pilíře						
číslo	profil	počet	délka (m)	celk.délka celkem (m)	hmot. jedn. (kg/m)	hmot. celk. (kg)
	Ø					
1	PL.6/100–800	8	0.8	6.4	4.71	30.14
2	PL.6/150–800	4	0.8	3.2	7.07	22.62
3	PL.20/250–750	2	0.75	1.5	39.25	58.88
4	PL.15/300–750	2	0.75	1.5	35.33	53
5	PL.6/100–700	8	0.7	5.6	4.71	26.38
6	PL.6/150–700	4	0.7	2.8	7.07	19.8
7	L100/100/8–2800	4	2.8	11.2	12.2	136.64
hmotnost oceli (kg)						347.46
prořez a svary 7%						25
hmotnost oceli celkem (kg) – 1 pilíř						373
hmotnost oceli celkem (kg) – 4 pilíře						1492

Opásání pilířů 1.NP - pohledy M 1:50



podmazání profilů nesmršlivou maltou – 0,4 m³
PL.6 navařit nejprve na jednom konci, pak plamenem předežhát a navařit na druhém konci!

OCEL ŘADY S 235
S235 JO DLE ČSN EN 10027 – VNITŘNÍ KONSTRUKCE

VÝROBNÍ KATEGORIE PC2 DLE ČSN EN 1090–2
TŘÍDA PROVEDENÍ EXC2 DLE ČSN EN 1090–2
TŘÍDA NÁSLEDKŮ CC1, KATEGORIE POUŽITELNOSTI SC1

STUPEŇ KOROZIVNÍ AGRESIVITY:
PRO VNITŘNÍ KONSTRUKCE C2 DLE ČSN EN ISO 12944–2

ŽIVOTNOST OCHRANNÉHO NÁTĚROVÉHO SYSTÉMU DLE ČSN EN ISO 12
944–1 KLASIFIKOVÁNA JAKO STŘEDNÍ M (5 AŽ 15 LET)
POVRCHOVÁ ÚPRAVA PRO VNITŘNÍ OCELOVÉ KONSTRUKCE:

–ZÁKLADNÍ EPOXIDOVÝ NÁTĚR NDFT 90 mm
–VRCHNÍ EPOXIDOVÝ NÁTĚR NDFT 90 mm

OTRYSKÁNÍ NA STUPEŇ Sa2,5 DLE ČSN ISO 8501–1
SVARY NA PLNOU ÚNOSNOST SPOJOVANÉHO PROFILU
VŠECHNY ROZMĚRY A POČTY JE NUTNO OVĚŘIT NA STAVBĚ!

Ing. Marek Dostál
STATIKA - PROJEKCE
Mokrá 252, 664 04 Mokrá - Horákov
IČO: 704 85 224

Paré	Razítko	Zodpovědný projektant :		Spolupracoval :	Vypracoval :	<div>MINIHOUSE</div> <div>podpora SW ArchiCAD</div> <div>DULÁNEK 13</div> <div>615 00 Brno – ŽIDENICE</div> <div>+420 0724 02 37 07</div> <div>E-mail: minihouse@seznam.cz</div> <div>.....</div>	
		Ing. arch. David Vrtek		Ing. arch. Michaela Deferová	Ing. Marek Dostál		
		Okres :	Brno město	Místo : Křenová 151/47			
		Investor : Statutární město Brno Dominikánské náměstí 196/1, Brno 602 00					
	Akce :	<div>Bytový dům Křenová 47</div> <div>Křenová 47, Brno</div>				Datum :	09.07.17
	ČÍSLO ZAKÁZKY: 0217 DATUM: 07/2017 STUPEŇ PD: DPS	Výkres:	<div>ZESÍLENÍ PILÍŘŮ 1.NP</div> <div>OPÁSÁNÍ ZDIVA OCELOVÝMI PROFILY</div>				Měřítko :
Formát :							2x A4
číslo výkresu:							03